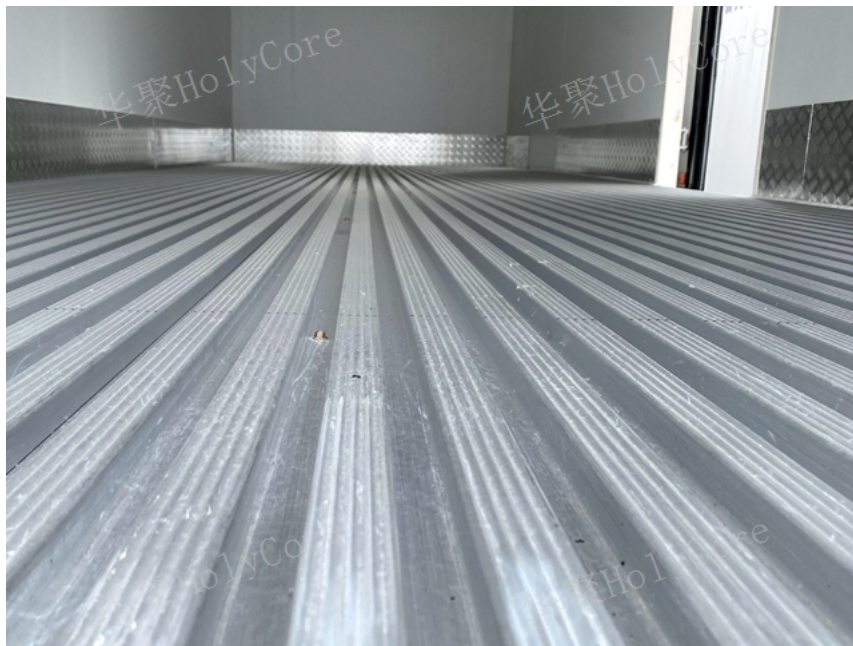


保温效果好的冷藏车生产公司

生成日期: 2025-10-30

据中物联冷链委统计,截至2018年底,全国冷藏车保有量为18万台,较上年增长4万台,同比增长,连续5年增速维持在20%以上。但当前我国人均冷藏车保有量*有日本的1/11,中国冷藏保温汽车占货运汽车的比例*为,美国为1%,德国等发达国家均为2%-3%。从区域分布情况上来看,华东地区冷藏车保有量比较高,其次是华北、华中、华南地区,车辆占比基本接近,东北、西南、西北地区保有量较少。经济发展不平衡以及区域气候差异等,是造成我国冷藏车分布不平衡的主要原因。从2013-2018年冷藏车新增量来看,各区域所占份额占比相近,反映出各地区对冷藏车都有稳步需求。其中广东、山东、河南、江苏、上海等9个地区增量均超过6000台。轻型冷藏车更受市场青睐从不同车型变化来看,由于冷链物流日益呈现出订单碎片化的趋势,导致跨区域冷链零担运量和末端市内配送需求量增加,也直接影响了冷藏车不同车型的需求变化。对比发现,中型冷藏车和微型冷藏车增速下降,重卡出现快速增长,轻型冷藏车增速比较高。2018年我国冷藏车市场总体需求呈现稳步上升趋势,随着食品冷链、生鲜电商、医药冷链的蓬勃发展,国三、国四标准转国五、国六标准的升级需求。杭州冷藏车销售厂家哪家好?保温效果好的冷藏车生产公司



首先我们了解下福田祥菱V1小型冷藏车福田汽车商用车品牌打造,拒绝传统微卡的面包车底盘设计思想,带来微卡行业技术**;发动机达到国V阶段排放标准,技术**,性能优异,为整车提供高效、稳定的动力输出;车身悬架系统经过专业调校,兼顾承载力和舒适性,底盘采用一体成型式矩形管纵梁,货箱容积大,标配龙门架,货箱边板、底板加厚设计,强度高,载货能力强。小型冷藏车优点:①有效容积,箱体尺寸标准,误差小,方便落户②额定上户吨位495kg□上户不超吨.③东安国六DAM15KR发动机,功率85KW□动力强劲,经济省油④底盘低,驾驶室空间大,驾乘舒适性好⑤安全可靠,驾驶室前端突出,保护驾驶室内人员安全⑥福田新款微型冷藏车,流线型车身,造型美观大方⑦配装175R14高性能子午胎,制动安全有保障;⑧承载力大,额定承载能力达到。保温效果好的冷藏车生产公司购买冷藏车时有哪些需要注意的?



精确电控：分别采用德国博世柴油高压共轨系统和美国德尔福汽油多点喷射系统，实现对燃油喷射时刻、燃油量的精确控制，达到优良的环保指标和更高的动力性；2) 低油耗：采用先进的燃烧系统，实现更低的油耗；有效的降低冷链运输成本，特别适合冷链物流企业及营运个体。3) 环境适应性强：通过高温、高原、高寒地区的适应性标定，使动力适合使用环境。福田奥铃冷藏车①整车尺寸□5995*2200*3000□mm□箱体内部尺寸4080*1970*1820□mm□上蓝牌，车箱体尺寸容积大14立方，多拉快跑。奥铃宽体冷藏车是我公司***! ②整备质量3200kg□额定上户1100kg□车辆正常落户不超吨。缺点:1) 上户吨位偏小。2) 整车高度3米，上不了高架。③福田奥铃五十铃发动机，国五排放标准柴油机器高压共轨技术，动力强劲，经济省油，加装POC尾气后处理装置，功率81kw(马力110)，乘坐3人，宽体驾驶室大空间更舒适，设计时速95km/h□④箱体侧板厚度85mm□上下顶板和底板103mm□箱体内部有效容积达14个立方，。

一款合适的运输冷藏厢货车该如何选择，关于保温厢体：目前我们的保温厢体制作主要有以下三种材质：1、内外彩钢板2、外饰铝合金内饰彩钢板3、内饰彩钢板外饰玻璃钢，其中开始种用的多也是便宜的一种。另外，保温层的厚度也分为5cm和8cm两种。关于冷藏机组：对于冷藏机组的选择需要根据您的具体需求来定。目前冷藏机组从-5度-18度均有。如果您只是运菜作保鲜，那么一般选用-5度左右的机组就够用了。如果是运冷冻食品就可以选用-12到-18度左右的机组。另外越大的厢长就需要选用制冷量越大的机组。制冷量越高的机组降温越快。另外机组也有国产的进口的区别，两者在价格上面的差别较大，这个可以根据您的具体需求来定。关于肉钩车：现在有不少客户用冷藏车拉冷鲜肉，需要在车厢内加装肉钩。目前我们的冷藏车都可以加装肉钩，肉钩可以根据您的需求来加装，一般可装3排4排或5排。我们的导轨为铝合金材质，肉钩为不锈钢材质。整车出具：正规底盘合格证，正规整车合格证，正规车辆购置税发票，全国统一机动车，随车工具，车辆质保手册，车辆使用说明书，全国服务站名录等。让您上户无忧，方便快捷!冷藏车厢体一半选用PU材质作为填充。



(1) 汽车底盘和配套泵的维护保养按相应的使用说明书进行。(2) 车辆使用前应按汽车使用说明书的要求进行磨合。(3) 长途转场托运时,车辆前后左右应有固定防滑装置,且四周留有200mm以上空隙。(4) 经常检查各出液孔、口有无堵塞现象,发现杂物堵塞时应及时清理干净。(5) 每班作业完毕,应清洗油污、管路卷放整齐,清理现场,关门落锁。(6) 车辆长期不用或冬天存放,存放时应停放在车棚内,擦拭干净,以避免暴晒雨淋。冷藏车更换液压油的正确步骤底盘的清洁:离地面**近的底盘肯定是被泥沙弄得一塌糊涂。所以在进行其他部件清洁之前,我们先要对蓝牌东风5吨随车吊更换液压油的正确步骤的底盘进行一个***的清洁。经过泥泞道路后,冷藏车更换液压油的正确步骤的前后轮毂板上均会沾满黄色的泥浆和小的沙石。在清洁时需用高压水枪放到轮毂板下方,高压水枪的喷水方向朝轮毂板方向,这样才能有效***附着在轮毂板上的。冷藏车更换液压油的正确步骤漆面的清洁:完成了底盘的清洁,我们即可对冷藏车更换液压油的正确步骤车身进行清洗。首先,用自来水由上到下地冲洗车漆表面,目的是冲走车身上较大体积的沙石。使用毛巾由车顶到车底轻轻地拭擦。冷藏车的制冷机组怎么选择?哪种好?保温效果好的冷藏车生产公司

想买一台蓝牌冷藏车,应该怎么选择?保温效果好的冷藏车生产公司

冷藏车的厢体不同于普通的厢式货车,需要有很好的隔热保温密封性能,才能保证冷藏货物在运输中处于稳定的温度环境。厢体的选择与所运送的具体货物有关,比如,运送鲜肉的冷藏车需要在厢体上定制挂钩;为门店做配送时,货物批量小、品种多,需要多温层的冷藏车;温度需求不一、装卸频繁时则需要多开门的冷藏车。用户可以根据具体需求向厢体制造厂定制。当然,普通厢式车的货箱也可以改成冷藏箱,但不推荐用普通货箱改冷藏箱。其实直接采用冷藏厢是**划算的,因为一般货厢采用铁或钢材做成,隔热效果不好,同时容易生锈,如拉海鲜产品,海水就会侵蚀厢体。但正规的冷藏车厢具有气密性和保温性,通常采用三层结构,内外蒙皮采用复合材料,如玻璃钢板,彩钢板,铝合金等材质;内板材材质因运输货物不同而采取不同材质,一般是不锈钢板;中间夹层为保温材料,主要采用聚氨酯发泡材料;四侧用**度胶将玻璃钢板与聚氨酯泡沫材料粘合在一起,不容易生锈。保温效果好的冷藏车生产公司

杭州华聚复合材料有限公司专注于从事热塑性复合材料的研发、生产、销售,并致力于整体应用解决方案的提供。公司目前的主要产品有:热塑性复合蜂窝板□HolyPan®□□热塑性蜂窝芯□HolyCore®□□热塑性复合片材□GWT□和热塑性蜂窝过滤芯等热塑性复合材料,这些材料都具有轻质**、绿色环保等优异特点,其应用领悟无处不在,从厢式货车、高铁到航空航天;从家居、运动休闲用品到**产品。新型复合材料的应用推广,对呵护地球和保护我们的共同家园,起着至关重要的作用,也是华聚公司肩负的一份社会责任。公司座落于中

国相当有活力的长三角地区—杭州，厂房占地面积14000多平方米。公司从德国引进新型复合材料的技术和设备，拥有先进的测试研发中心，研发人员占公司员工40%以上，并与中科院、浙江大学、上海交大有着深入的合作关系。我们满怀激情、脚踏实地，欲与共同志向的客户一起拓展热塑性复合材料的应用，也在为绿色低碳的产品应用和生活方式而不懈努力。